

PFI..U-N/I



TIPOLOGIA:

Terminale a snodo radiale in acciaio INOX con filettatura interna.

ACCOPIAMENTO:

Acciaio INOX cromato /tessuto PTFE autolubrificante.

Costruito secondo ISO 12240-4K con montato all'interno uno snodo sferico secondo ISO12240-1 serie K. Lubrificazione vietata.

CARATTERISTICHE:

Il corpo esterno è costruito in acciaio inox AISI 304 stampato ed **elettr lucidato**, mentre il GE è costruito in AISI 440C. Presentano una lunga filettatura interna, adatta ad un'ampia regolazione dell'interasse.

CAMPI DI APPLICAZIONE/NORMATIVE:

Terminale a snodo con lunga filettatura interna, adatti al montaggio su cilindri pneumatici, leve, raggi di macchinari industriali per confezionamento, imballaggi, e dosatori alimentari. Questo terminale oltre al campo alimentare è adatto per applicazioni aggressive come il settore chimico e farmaceutico.

TYPE:

Stainless steel female threaded rod end.

COUPLING:

Chromed stainless steel/PTFE liner self lubricating.

Manufactured following ISO 12240-4K, within assembled IS12240-1 series K bearing. Lubrication forbidden

SPECIFICATION:

Shell made in forged stainless steel AISI 304, **electropolished**, while plain spherical bearing is made in AISI440C. Items have long inner thread to adapt distance.

APPLICATION FIELDS:

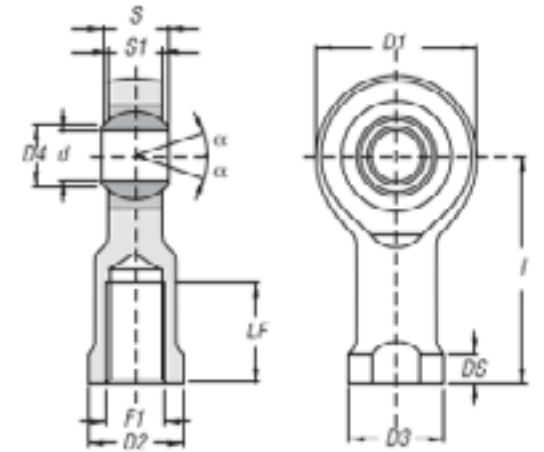
Pneumatic cylinder linking having female thread, to be used in pneumatic cylinders for industrial application as packaging, food industry and chemical plants.

PFI..U-N/I

TERMINALI A SNODO IN ACCIAIO INOX STAINLESS STEEL BALL JOINT ENDS

- ISO 12240-4K
- MATERIALE CORPO: **INOX AISI 304**
- MATERIALE SFERA: **INOX AISI 440C**
- INSERTO **PTFE**

- ISO 12240-4K
- HOUSING MATERIAL: **STAINLESS STEEL AISI 304**
- BEARING MATERIAL: **STAINLESS STEEL AISI 440C**
- **PTFE FABRIC**



SIGLA CODE	d (H7)	D4	S	S1	D1	F	I	LF	D3	DS	D2	FATTORI DI CARICO LOAD FACTOR		ANGOLO DI OSCILLAZIONE ANGLE OF OSCILLATION	PESO WEIGHT
												STATICO C STATIC CO	DINAMICO C DYNAMIC C		
												KN	°	Kg.	
PFI5U-N/I	5	7,7	8	7	18	M5x0,08	27	8	12	4	9	7	3,2	12°	0,018
PFI6U-N/I	6	9,0	9	7	20	M6x1	30	9	13	5	11	8	3,5	12°	0,026
PFI8U-N/I	8	10,4	12	9	24	M8x1,25	36	12	16	5	14	13	5,8	12°	0,045
PFI10U-N/I	10	12,9	14	11	28	M10x1,5	43	15	19	6,5	17	18	8,6	12°	0,076
PFI10.1U-N/I	10	12,9	14	11	28	M10x1,25	43	15	19	6,5	17	18	8,6	12°	0,076
PFI12U-N/I	12	15,4	16	12	32	M12x1,75	50	18	22	6,5	19	24	11,5	12°	0,114
PFI12.1U-N/I	12	15,4	16	12	32	M12x1,25	50	18	22	6,5	19	24	11,5	12°	0,144
PFI14U-N/I	14	16,9	19	14	36	M14x2	57	21	25	8	22	36	17,5	15°	0,158
PFI16U-N/I	16	19,4	21	15	42	M16x2	64	24	27	8	22	40	20	15°	0,200
PFI16.1U-N/I	16	19,4	21	15	42	M16x1,5	64	24	27	8	22	40	20	15°	0,200
PFI20U-N/I	20	24,4	25	18	50	M20x1,5	77	30	37	10	30	60	31	15°	0,372

IMPATTO GREEN:

Eurosnodi è particolarmente sensibile all'ambiente, infatti questi particolari, sono inseriti in sacchetti con all'interno striscia di carta **VCI®**, per preservare il prodotto dall'ossidazione, senza l'aggiunta oli protettivi.

GREEN IMPACT:

Eurosnodi has environment friendly attitude, these items are packaged together with a **VCI®** paper strip, it allows to resist corrosion avoiding preservative lubricant.